

BRUKERHÅNDBOK
Bano Clean

5950 BANO CLEAN



Ved fabrikkasjonsfeil gir Bano kunden rett til å bytte produktet til tilsvarende produkt, eller produkt med tilsvarende egenskaper, i 3 år fra installasjon.

BANO AS

Industrivegen 22
6823 Sandane-Norge
Phone: +47 57 86 98 00
post@bano.no
www.bano.no

BANO AB

Hammarby Allé 91
120 63 Stockholm - Sverige
Phone: +46 (0) 8 30 11 10
post@bano.se
www.bano.se

BANO A/S

Møllehaven 8
4040 Jyllinge - Danmark
Phone: +45 26 24 55 14
post@bano.dk
www.bano.dk

Innholdsfortegnelse

Sikkerhet.....	3
Generelle sikkerhetsanvisninger	3
Bano Clean	4
Om produktet	4
Bano Clean oversikt	5
Funksjonsoversikt.....	5
Teknisk data.....	6
Monteringsanvisning.....	6
Innholdsliste.....	6
Forberedelse montering.....	7
Montering av toalettsete.....	8
FDV.....	9
Oppstart.....	9
Materialspesifikasjon.....	9
Vedlikehold og rengjøring.....	9
Avfallshåndtering og resirkulering.....	9
Feilsøking / problemløsning.....	10
Kontakt.....	10

**OBS! Det er viktig å følge oppstartsprosedyren i FDV (side 9).
Vanntilførselen må alltid åpnes før strømmen tilkobles!**

Sikkerhet

Generelle sikkerhetsanvisninger

- Dette apparatet kan brukes av barn og personer med redusert fysiske, sensoriske, eller mentale evner eller mangel på erfaring og/eller kunnskap, dersom de blir overvåket eller har fått opplæring i en sikker bruk av apparatet og dessuten har forstått farene som kan resultere av feil bruk.
- Les brukerhåndboken før produktet blir montert og tatt i bruk.
- Ta vare på brukerhåndboken for fremtidig referanse
- Ikke bruk produktet dersom det er skadet. Koble fra strøm og vann og kontakt Bano.
- Bruk bare produktet til den tiltenkte bruken.
- Ikke bruk tilbehør som ikke er anbefalt av Bano
- Følg Bano`s anvisninger for vedlikehold og rengjøring
- Hvis produktet ikke skal brukes i lang tid, trekker du ut strømledningen og stenger vannforsyningen.

ADVARSEL! Fare for elektrisk støt

Manglende overholdelse av følgende advarsler kan føre til elektrisk støt, brann, personskade, materielle skader eller produktskader:

- Ikke bruk en skadet strømplugg eller et løst strømuttak.
- Sørg for å bruke et egnet strømuttak.
- Ikke flytt produktet ved å trekke i strømledningen.
- Ikke håndter strømplugg med våte hender.
- Ikke bøy strømledningen med kraft eller legg tunge gjenstander på den for å forhindre den fra å bli skadet eller deformert.
- Koble fra produktet før du reparerer, inspiserer eller bytter ut deler.
- Fjern eventuelt støv eller vann fra strømpluggen.
- Hvis strømledningen er skadet, må den skiftes ut av produsenten eller fagkyndige personer for å unngå fare.
- Trekk ut strømpluggen hvis produktet gir en merkelig støy, brent lukt eller avgir røyk.
- Ikke stikk gjenstander i åpninger på produktet.
- Ikke bruk produktet hvis det ikke fungerer som det skal. Kontakt Bano.
- Hvis fremmedlegemer kommer inn i produktet, trekk ut strømpluggen og skru av vanntilførselen.
- Ikke demonter, reparer eller modifierer produktet selv.
- Ikke blokker varmlufts utløpet med hånden eller andre gjenstander.
- Sørg for å kontrollere alle vanntilkoblinger for lekkasjer etter installasjonen.
- Produktet skal kun tilkobles kaldtvannsforsyning.

Bano AS er etter Forskrift om elektrisk utstyr § 21 pliktig til å informere våre forbrukere at installasjonsmateriell ment for å kunne inngå i et fast elektrisk anlegg kan kun installeres av en registrert installasjonsvirksomhet. For at garantier skal være gjeldene må alt elektrisk materiell være installert i henhold til installasjonsveiledning og eventuelle forholdsregler og begrensninger, og utført av en registrert installasjonsvirksomhet.

Bano Clean

Om produktet

Effektiv rengjøring

Spyler med en varm og behagelig vannstråle.

Enkel i bruk

Helautomatisk rengjøringssyklus med kun et knappetrykk. Automatisk forhånds- og etterrengjøring av dusjdyse med ferskvann. Statusindikering med tre lysdioder.

Behagelig fønfunksjon

Etter rengjøringen starter varmluftsføneren som tørker med en behagelig temperert luft.

Enkel demontering for rengjøring

En knapp for å løse ut toalettsetet og toalettlokk for å enkelt kunne rengjøre.



UV-lys for desinfisering

Med hjelp av UV A/B -lysdioder reduseres bakterier betraktelig. Innvendig belysning av toalettskål (Av/På).

Behagelig setedesign med varme

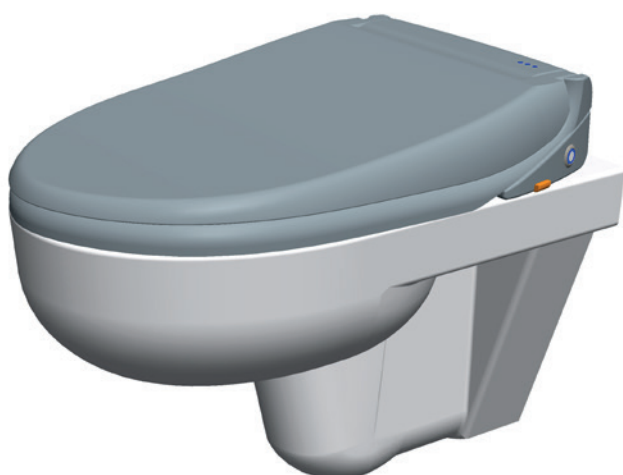
Moderne design med rask oppvarming (Av/På). Toalettsete og toalettlokk med soft close.

Antibakteriell overflate

Bano CLEAN blir laget i antibakteriell plast (ABS/PE).

Ingen behov for avkalkning

Spylesystemet tømmer for vann etter hver spyling, noe som fjerner risiko for kalkdannelser. Dette medfører at Bano CLEAN ikke har behov for jevnlig service eller påfylling av avkalkingsmiddel.

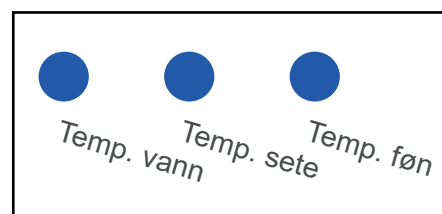


Bano Clean oversikt



1. Spyledyse
2. Varmluft
3. UV-lys
4. Led-indikatorer
5. Aktiveringsknapp
6. Utløserknapp toalettsete
7. Tilkobling ekstra betjening
8. Setesensor

4. Led-indikatorer



Funksjonsoversikt

Funksjon	Operasjon
Rengjøring med vann og varmluftstørker	<p>Trykk på aktiveringsknappen en gang for å aktivere rengjøringsprogrammet. Programmet spylar og tørker sekvensielt i tre minutter hver. Hvis du trykker på knappen under programmet hopper du over gjeldende syklus.</p> <p>Funksjonen fungerer kun når setesensoren er aktivert. Hvis setesensoren ikke er aktivert, vil operasjonen bli avbrutt med en gang den mister kontakt.</p>
Endre vanntemperatur, setevar,er og fønetemperatur	<p>Temperaturinnstillingen er kun tilgjengelig om setesensoren ikke er aktivert.</p> <ol style="list-style-type: none"> 1. For å komme inn i temperaturinnstillingsmodus press og hold aktiveringsknappen til en av LED indikatorene lokalisert på toppen av toalettsetet blinker blått. 2. Trykk på aktiveringsknappen for å velge foretrukket temperatur mellom omgivelsestemperatur (blått lys) og varm (rødt lys), trykk og hold aktiveringsknappen for å bekrefte og gå videre til neste innstilling. 3. Eller bare trykk og hold aktiveringsknappen til ønsket innstilling og utfør trinn 2 for endring. 4. Operasjonen er fullført når ingen av lysene blinker og ønsket innstilling er satt. Om ikke, start prosessen på nytt.
UV-lys	Trykk på aktiveringsknappen uten vekt på sete for å skru av og på UV-lyset.

Teknisk data

Produktnummer:	5950
Dusjvarighet:	180s
Føne varighet:	180s
Kapslingsgrad:	IPX6
Beskyttelsesklasse:	1
Merkespenning:	230V AC
Nettfrekvens:	50Hz
Inngangsstrøm:	1200W
Strømningstrykk:	1,5-10 bar
Driftstemperatur:	5-40°C
Vanntemperatur fabrikkinnstilling:	37°C
Gjennomstrømningsmengde:	0,5 l/min

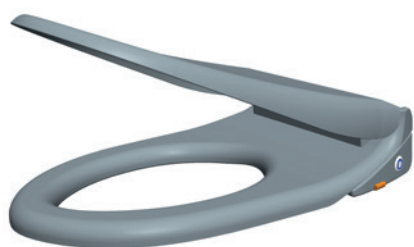
Bano CLEAN er kompatibel med alle Bano toalettskåler.
5985EC, 5995EC, 5965 og 5975



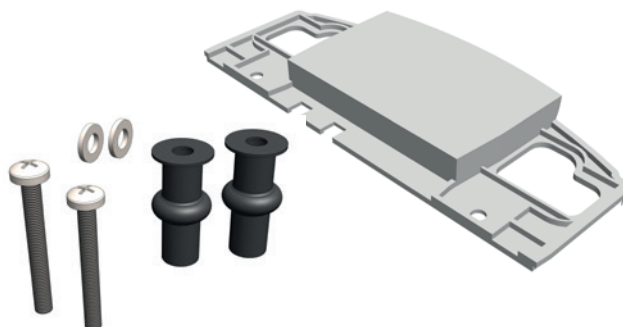
Monteringsanvisning

Innholdsliste

Toalettsete med lokk



Monteringssett



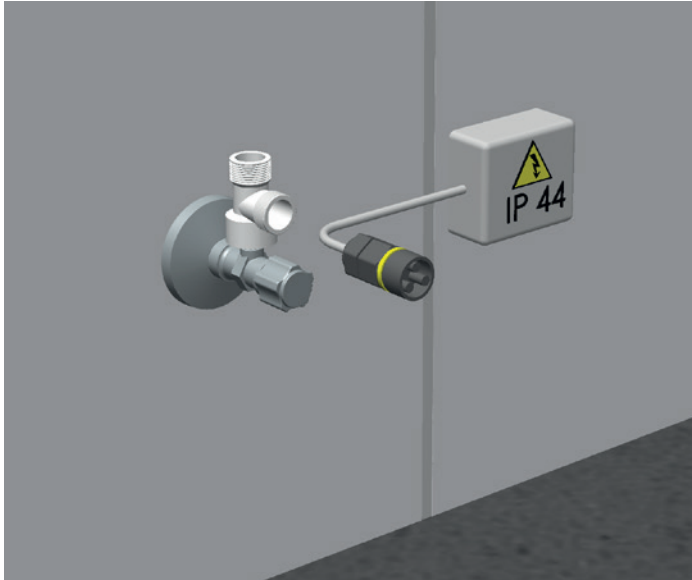
Fleksibel slange 1/2"X 1/2" 800mm



Dekkpropp til sisternedeksel

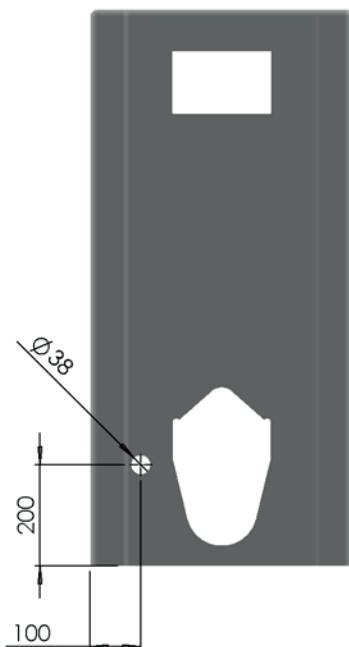
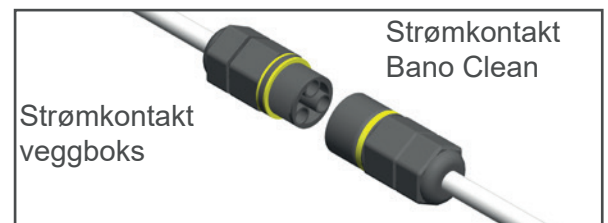
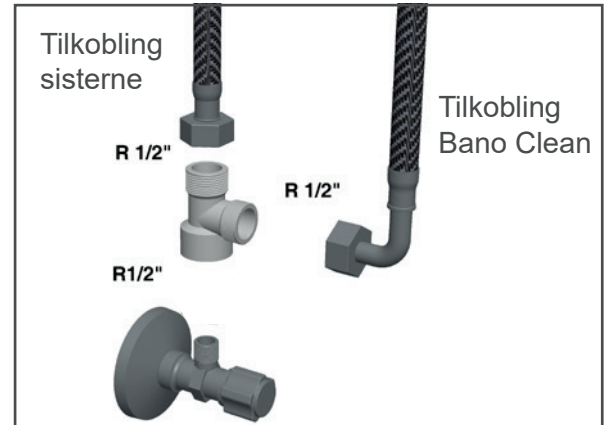


Forberedelse montering



Tilkobling strøm:

Veggmontert koblingsboks min. IP44. Tilkobling utføres av elektriker. Strømkontaktene må isoleres om strømmen må frakobles.



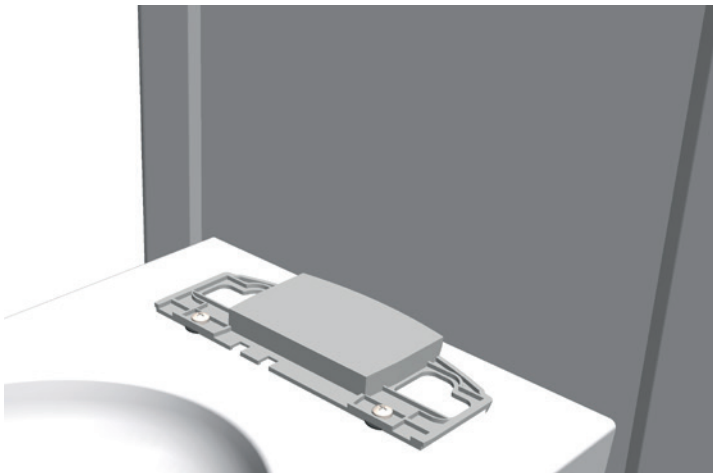
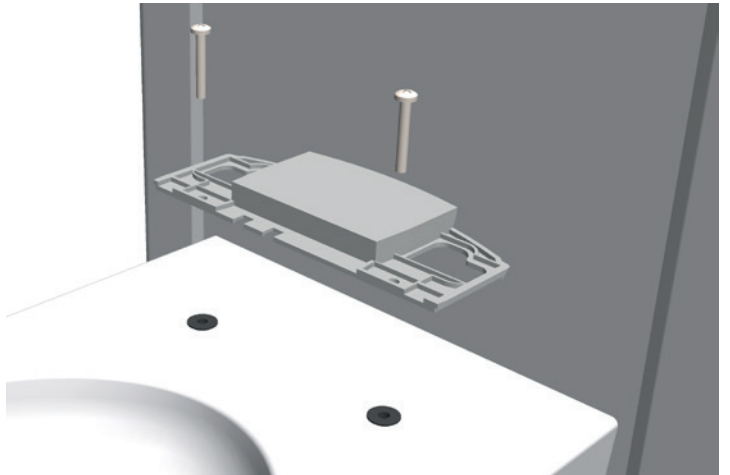
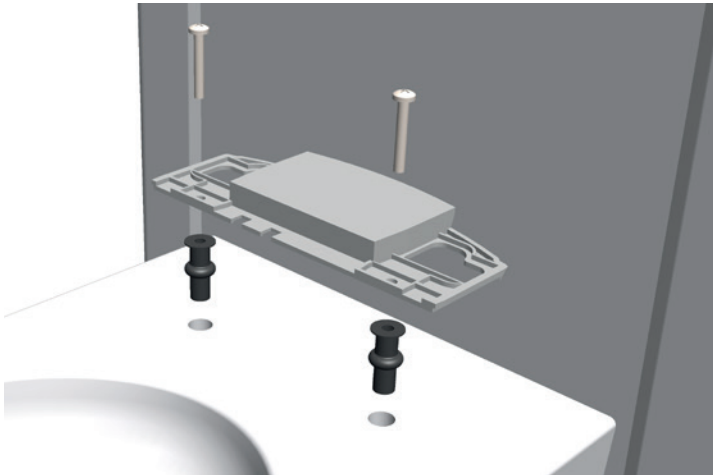
Borr hull i sisternedeksel til kabelføringer.



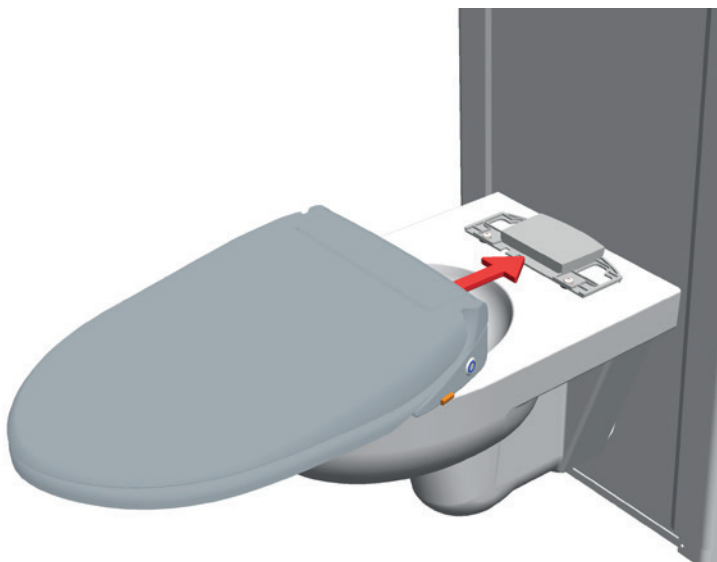
Monter dekkpropp i sisternedekselet

**OBS! Det er viktig å følge oppstartsprosedyren i FDV (side 9).
Vanntilførselen må alltid åpnes før strømmen tilkobles!**

Montering av toalettsete



Skru fast monteringsbraketten.



Skyv toalettsetet på plass i monteringsbraketten til den klikker på plass.



FDV

Oppstart

1. Åpne vannforsyningen til Bano Clean og kontroller at vanntilførselen fungerer.
2. Koble til strøm. Det er viktig at Bano Clean har vanntilførsel før strømmen tilkobles.

Etter at strømmen er tilkoblet vil Bano Clean gjennomføre en automatisk oppstartsprosedyre. Bano Clean kan tas i bruk 15 minutter etter montering.

Materialspesifikasjon

Toalettsete, lokk og festebrakett: ABS/PE
Skruer: Rustfritt stål

Vedlikehold og rengjøring

Bano anbefaler regelmessig rengjøring.

Generell rengjøring av toalettsetet

Produktet rengjøres med nøytrale rengjøringsmidler. Bruk en myk klut eller svamp sammen med et mildt rengjøringsmiddel. Dusj rengjøringsmiddel på klut, og tørk av produktet. Rengjøringsmidler som inneholder alkohol, og som brukes i legemiddelindustrien, er OK.

Rengjøring av festebrakett

Trykk på utløserknappen og dra setet forsiktig av braketten. Plasser toalettsetet forsiktig ved siden av toalettet. Vær forsiktig slik at vannslange og strømkabel ikke blir skadet. Påfør rengjøringsmidlet på en myk klut og rengjør. Skyv toalettsetet forsiktig tilbake på plass. Når du hører et "klikk" er det montert riktig.

Rengjøring av dyse

Påfør et mildt rengjøringsmiddel på en liten børste, trekk ut spylearmen og børst ren.

Advarsel

Bruk aldri skuremidler eller rengjøringsmidler som inneholder sterke kjemikalier, skurepulver, klor, syrer, metanol, rødsprit, white-spirit eller lynol. Du må også unngå å søle varmt vann eller plassere veldig varme gjenstander på overflaten.

Avfallshåndtering og resirkulering

Produktet kan resirkuleres. Elektriske komponenter kan enkelt demonteres og leveres til resirkulering ihht. til myndighetskrav.

Feilsøking / problemløsning

Problem	Mulig årsak	Løsning
Vannet er kaldt	<ul style="list-style-type: none"> • Lyset for temp.vann lyser ikke. • Vannet er kaldt selv om lyset for temp.vann lyser. 	<ul style="list-style-type: none"> • Skru på varmt vann (side 5) • Slå av og på temperatur innstillingen (side 5) • Koble av og på strømmen for å starte systemet på nytt
Luften fra føneren er kald	<ul style="list-style-type: none"> • Lyset for temp.føn lyser ikke. • Luften er kald selv om lyset for temp.føn lyser. 	<ul style="list-style-type: none"> • Skru på varm luft (side 5) • Slå av og på temperatur innstillingen (side 5) • Koble av og på strømmen for å starte systemet på nytt
Toalettsetet er kaldt	<ul style="list-style-type: none"> • Lyset for temp.sete lyser ikke. • Toalettsetet er kaldt selv om lyset for temp.sete lyser. 	<ul style="list-style-type: none"> • Skru på setevarmer (side 5) • Slå av og på temperatur innstillingen (side 5) • Koble av og på strømmen for å starte systemet på nytt
LED-indikatorene blinker / Bano Clean fungerer ikke	<ul style="list-style-type: none"> • Strømmen ble tilkoblet før vanntilførselen. 	<ul style="list-style-type: none"> • Koble fra strømmen. Påse at vanntilførselen er åpnet. Koble til strømmen.

Ikke bruk toalettsetet dersom:

- Det er lekkasje fra produktet
- Sprekk i toalettsetet
- Det ikke er strøm på toalettsetet selv om strømpluggen er tilkoblet
- Det lukter brent av produktet
- Andre åpenbare feil

Om nevnte feil oppdages:

- Koble fra strøm
- Steng vanntilførselen
- Kontakt Bano

Kontakt

Bano Home Care

Ingelin Mari Rød
Ergoterapeut
Telefon: +47 97 11 51 00
ingelin@bano.no

Bano Prosjekt

Daniel Nesse
Salgssjef
Fysioterapeut
Telefon: +47 95 97 87 60
daniel@bano.no

Veronica Silden Orth
Prosjektleder
Telefon: +47 94 81 98 57
vs@bano.no

Hovedkontor

Bano AS
Industrivegen 22
NO-6823 Sandane
Telefon: 57 86 98 00
post@bano.no
www.bano.no